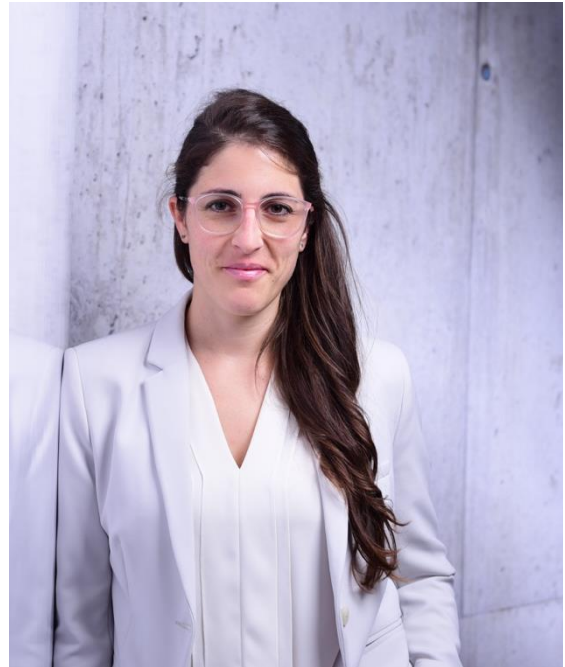


Justine G – DKV Mobility

Je suis ingénieure

Je suis cheffe de projet

-
- Bac S
 - PCSI/PC
 - ESTP (Ecole Spéciale des Travaux Publics et du bâtiment) option bâtiment-Paris
 - Erasmus Université RWTH Aix La Chapelle
-



■ **Je suis cheffe de projet dans le domaine de la mobilité et du péage** et je mets en place des systèmes de paiement pour les véhicules (péage, parking, ...) – soit via des télébadges, soit par lecture de plaque, ou directement intégrés dans les véhicules - et ce pour toute l'Europe.

■ J'ai passé mon bac S en classe euro anglais. J'ai toujours eu des facilités en mathématiques. Comme je ne savais pas exactement ce que je voulais faire, j'ai préféré me tourner vers une prépa, car **cela permet un choix assez large pour la suite**. Puis j'ai intégré le lycée Descartes en filière PCSI puis PC. La première année a été la plus dure. La deuxième s'est plutôt passée facilement, malgré la charge de travail. **Etudier en classe préparatoire est difficile mais cela permet d'acquérir une certaine logique, discipline, organisation et méthode de travail. Je suis, comparée à certains de mes collègues qui n'ont pas fait une classe préparatoire, moins vite débordée et sais prioriser les sujets.**

*La classe préparatoire n'était pas facile tous les jours
Maintenant, je me rends compte qu'elle est une bonne préparation pour la vie professionnelle.*

J'ai passé le concours **ESTP** (école spéciale des travaux publics et du bâtiment) que j'ai intégré en option B (bâtiment). **L'architecture et les mathématiques m'intéressaient beaucoup.** C'est quand je suis rentrée en prépa que j'ai visé l'ESTP car cela combinait les 2.

■ L'ESTP a des partenariats avec des universités étrangères.

Durant les années d'école d'ingénieurs, nous sommes incités à passer au moins quelques semaines à l'étranger (stage, Erasmus, TFE). La dernière année d'école s'est donc déroulée pour moi en Allemagne à Aix la Chapelle à l'université RWTH.

A l'ESTP, il y avait 30% de filles, mais en Allemagne, c'était plutôt 15%. Je n'ai pas vu trop de différence par rapport au fait d'être une femme. La différence entre la France et l'Allemagne, était plutôt sur le contenu des cours : **beaucoup moins de math et plus de cas pratiques.**

J'ai commencé à travailler chez Saint Gobain comme cheffe de produit, puis en tant que cheffe de produit dans l'entreprise ou je travaille actuellement, puis comme cheffe de projet.

■ Ma mission ?

J'ai mis en place avec mon équipe un nouveau boîtier télépéage pour les poids lourds acceptés dans plus de 13 pays en Europe.

Nos interlocuteurs peuvent être externes à l'entreprise comme les concessionnaires d'autoroutes ou de parkings, le ministère des transports, les constructeurs automobiles, les fournisseurs de composants électroniques, les cabinets d'avocats...

Mais nous avons aussi des interlocuteurs internes à l'entreprise : développeurs informatiques, marketing, juristes, forces commerciales dans les différents pays en Europe.

Mon équipe est en général composée de 5 à 50 personnes.

En tant que cheffe de projet, je remarque à quel point la diversité au sein d'une équipe est importante : les projets où il y a un minimum de femmes fonctionnent globalement mieux. C'est pourquoi je ne peux qu'encourager les jeunes femmes à choisir des études et des métiers scientifiques.

■ J'ai 2 enfants, et cela a été un « frein » à un certain moment. En Allemagne, beaucoup de femmes décident de travailler à mi-temps car l'école se termine tôt l'après-midi. Heureusement pour moi, mon compagnon est très investi sur l'éducation des enfants et m'aide beaucoup, ce qui permet de **concilier travail et famille.**

■ **Mon premier conseil** serait d'apprendre à travailler de manière proactive, c'est-à-dire de **prendre des initiatives** et définir soit même les tâches à effectuer plutôt que d'attendre que quelqu'un nous dise ce qu'il faut faire.

Mon second conseil serait d'avoir en tête que les **qualités humaines**, communicatives et sociales jouent un rôle important plus tard dans la vie professionnelle (et pas uniquement la capacité à savoir résoudre des équations). **Les femmes ont en général une longueur d'avance sur ce point comparées aux hommes.**